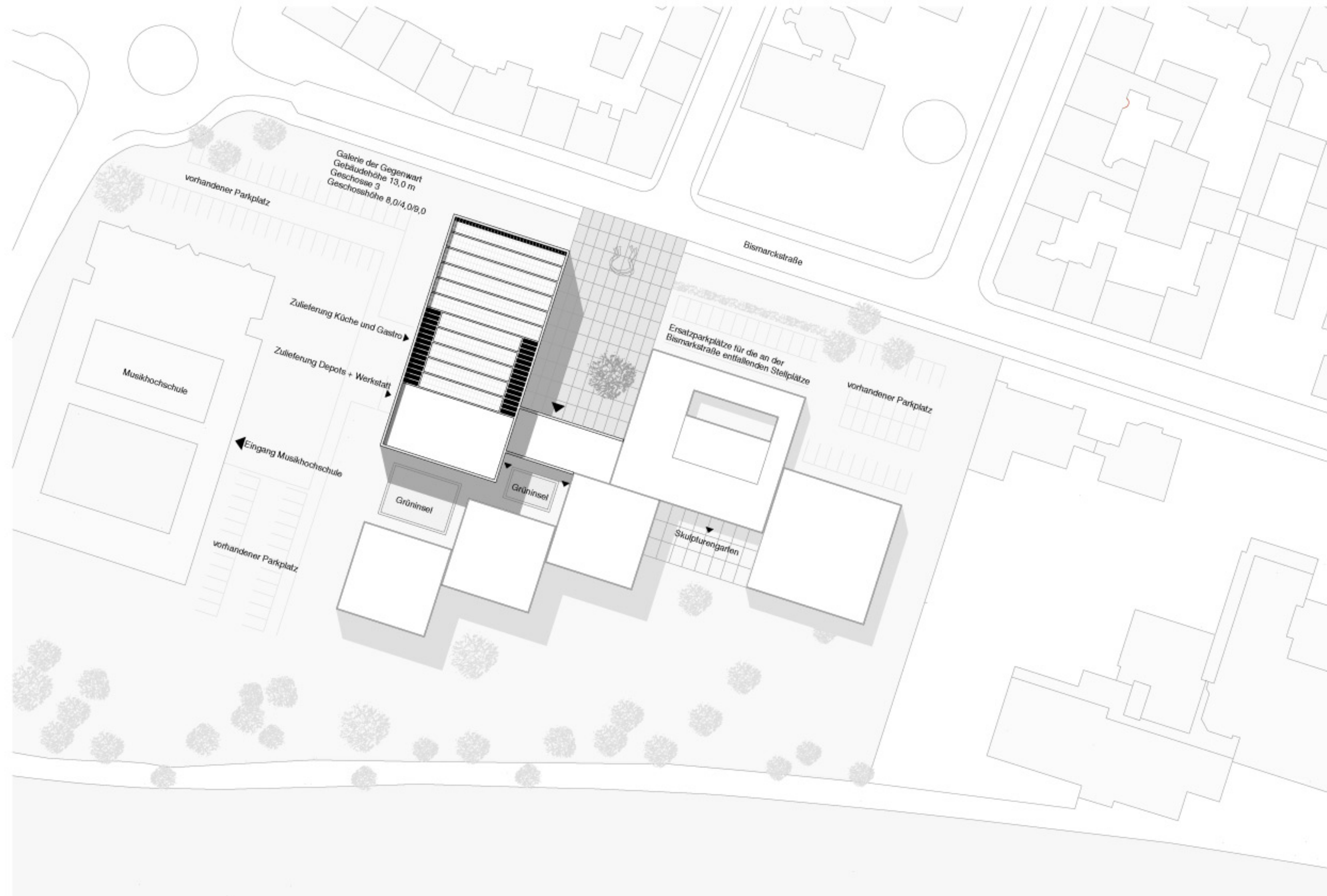
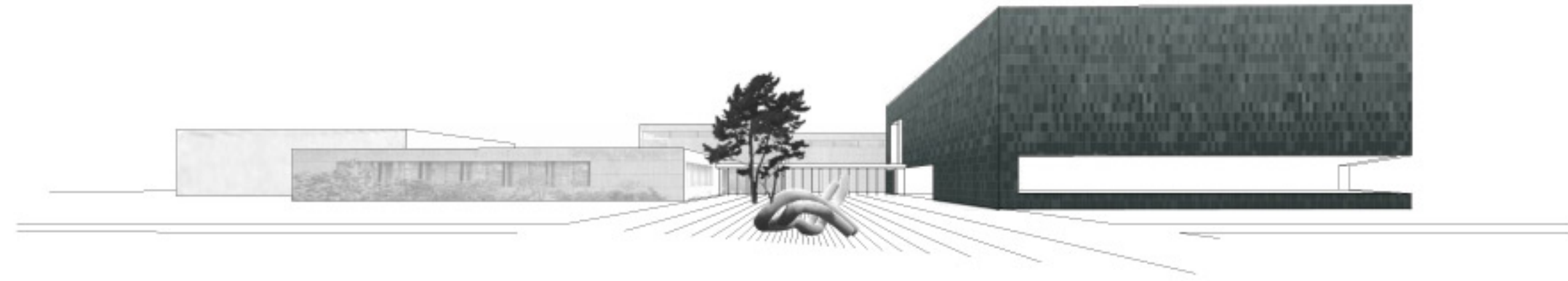


Galerie der Gegenwart Saarbrücken

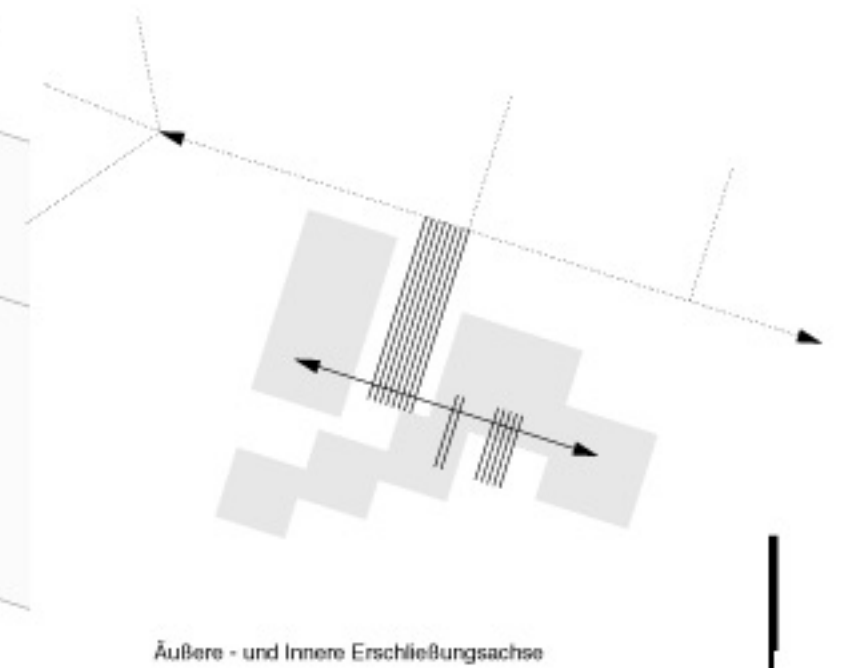


Willkommen in der Galerie der Gegenwart !
Sind Sie auch durch unser großes Panoramafenster, welches erste Einblicke in unsere Ausstellung gewährt, auf uns aufmerksam geworden, oder war es die schimmernd reflektierende Fassade, die unserem Gebäude die Ästhetik einer Schatztruhe verleiht – im wahren Sinne, ein Schatzkästchen für die Kunst der Gegenwart.
Egal, ob es einer dieser Gründe war, oder auch der einladende Eingangsplatz, der den Neubau mit der Galerie der Moderne verbindet – wir freuen uns auf Sie!

Die vorhandene Achse, die schon im Altbau die wichtigsten Funktionen, wie Ausstellungsräume, den Vortragssaal, den Skulpturengarten, etc. miteinander verbindet, wird mit dem Neubau zum zentralen Bereich, von dem aus alle Räume des gesamten Museumskomplexes zu erreichen sind.
Der neue Solitär stellt sich der Galerie der Moderne gegenüber und formuliert so den Eingangsplatz, der bis zur Bismarckstraße führt.

Treten Sie ein!
Am Foyer mit der Kasse sind das Cafe und die Garderoben (Neubau) sowie der Museumshop und der Vortragssaal (Altbau) angegliedert. Sie gruppieren sich U-förmig um den Eingangsplatz.
Die einläufigen Treppenanlagen über die gesamte Gebäudehöhe flankieren das Cafe. Somit ergeben sich Ihnen bereits beim Eintritt ins Gebäude Einblicke in die Wechselausstellung (lichte Höhe 7,50 m | Souterrain) und die Dauerausstellung (lichte Höhe 6,50 m | Obergeschoss).
Während die Wechselausstellung von natürlichem Seitenlicht von Norden beleuchtet wird, erhält die Dauerausstellung ausschließlich Oberlicht über eine Lichtdecke.
Beide Ausstellungen sind selbstverständlich mit Kunstlicht komplett steuerbar.

Durch die Anordnung der Treppenanlagen, welche die Ebene 0 mit dem Cafe vom übrigen Baukörper ablösen, wird auch ein Rundgang durch das Museum und eine separate Nutzung der Räume möglich (Piktogramm Gebäudeübersicht).
Der monolithische Museumsneubau mit seinen reduzierten Öffnungen wird durch Platten aus Glaswerkstoff in seiner Massigkeit zurückgenommen. Sie reflektieren die Umgebung und erzeugen durch die unregelmäßige Strukturierung ein Bild der Unschärfe.
Nach Ihrem Museumsbesuch können Sie sich zur Reflektion des Gesehenen auf unseren Grüninseln im Zwischenhof oder im Skulpturengarten entspannen.
Wir wünschen Ihnen einen schönen Aufenthalt und freuen uns auf ein Wiedersehen!

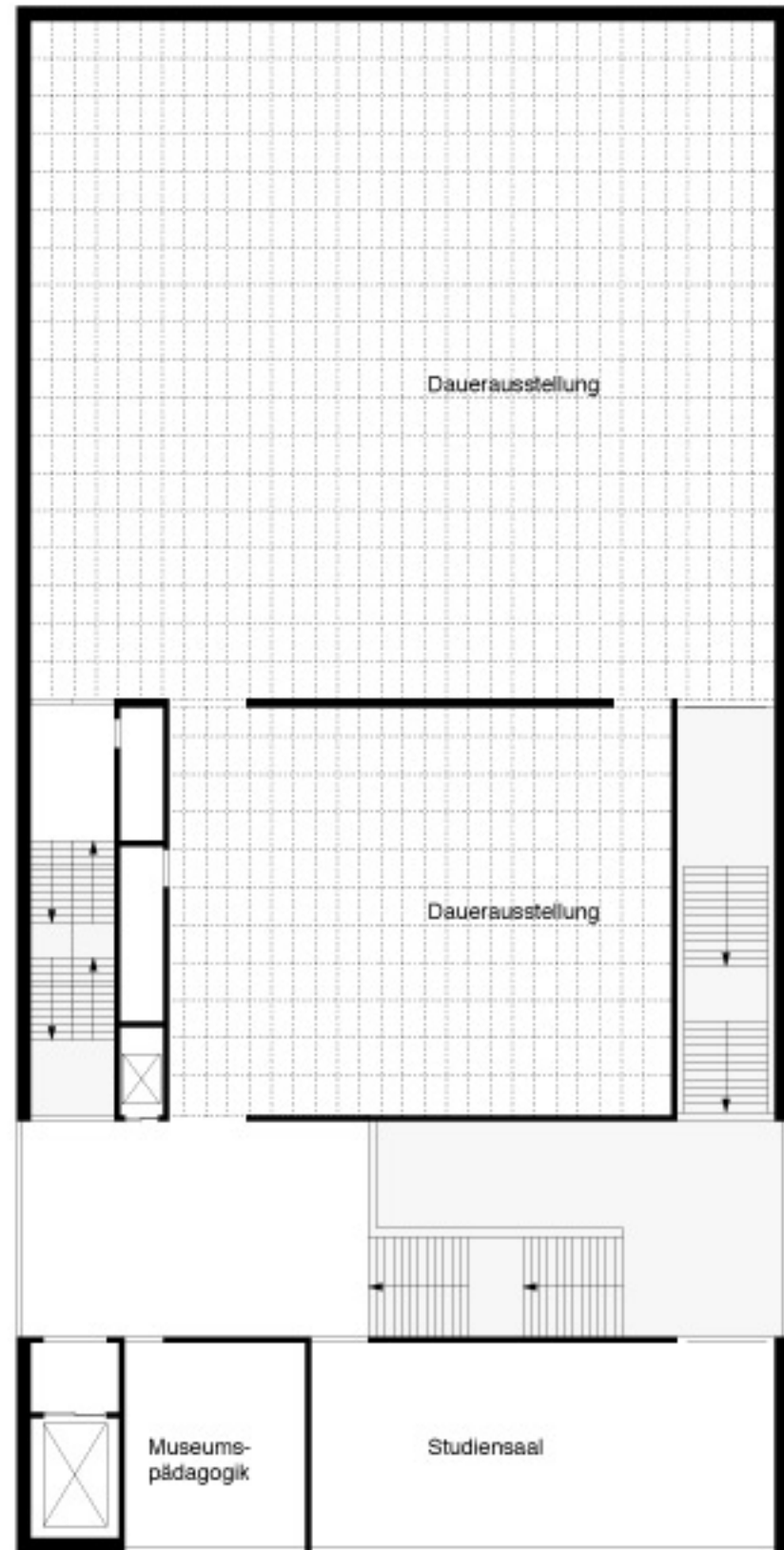


Äußere - und Innere Erschließungsachse

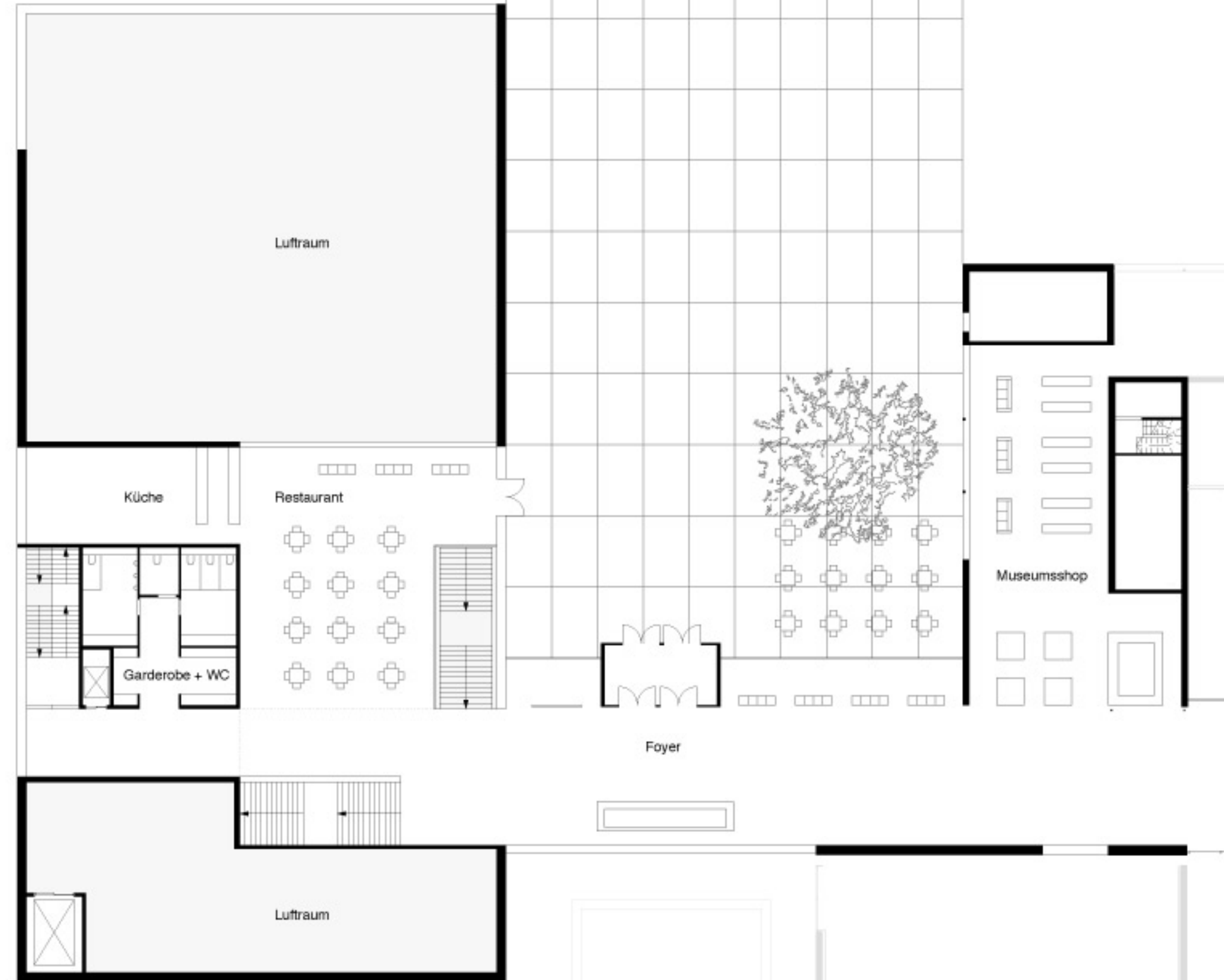
Laplan M 1:500

N

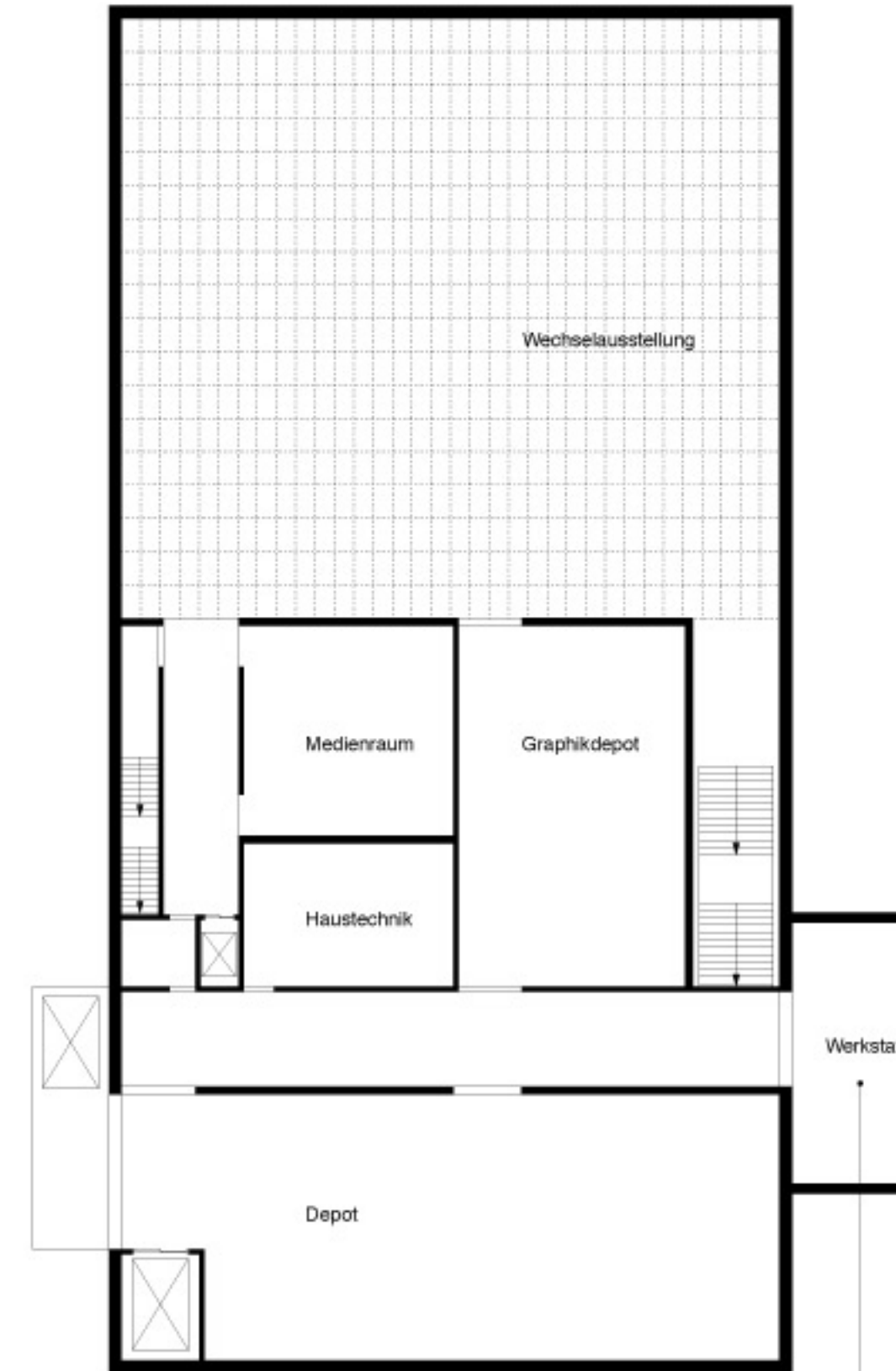
Galerie der Gegenwart Saarbrücken



Ebene 1 + 4,50 m

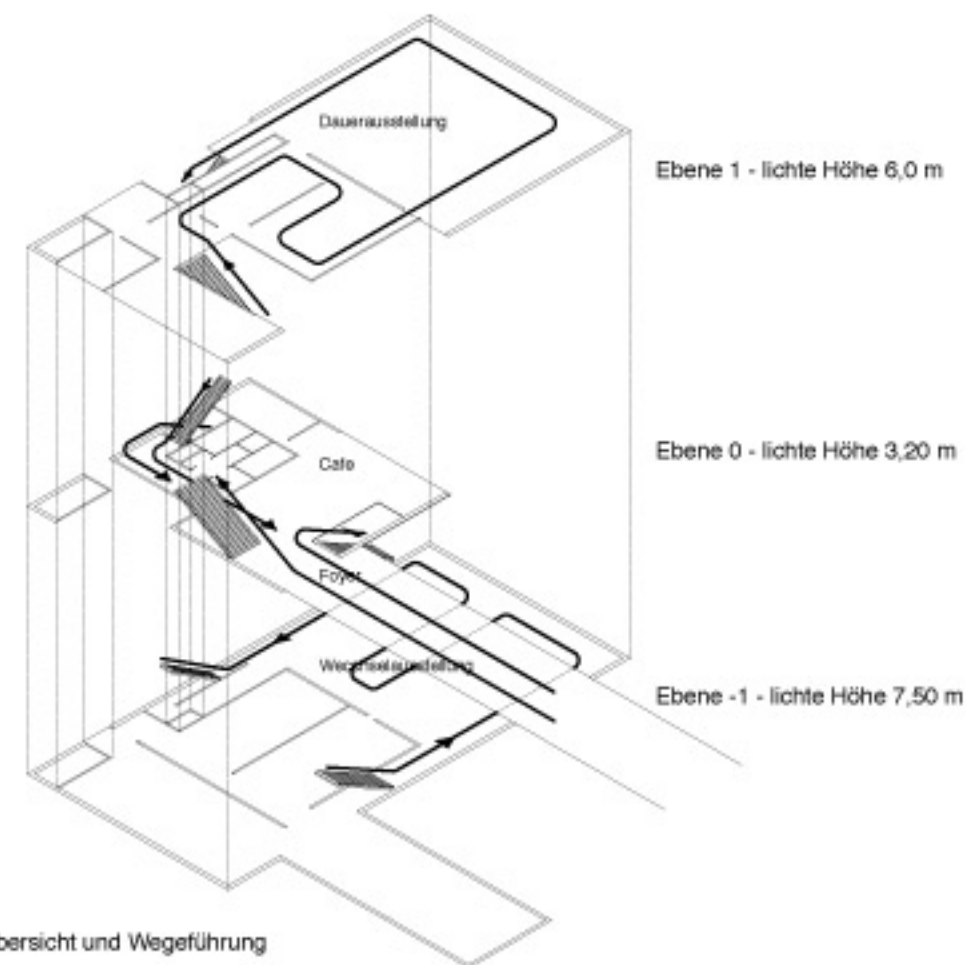


Ebene 0 0,00 m



Ebene -1 - 4,50 m

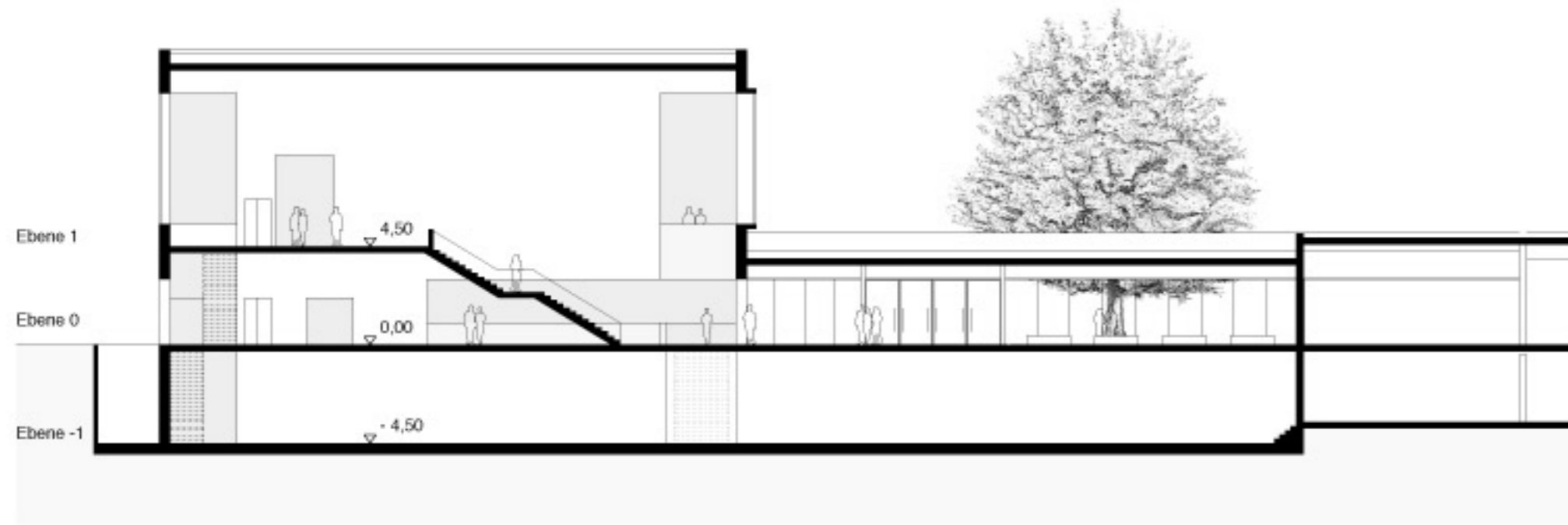
Restaurationswerkstatt mit Anbindung an den Altbau



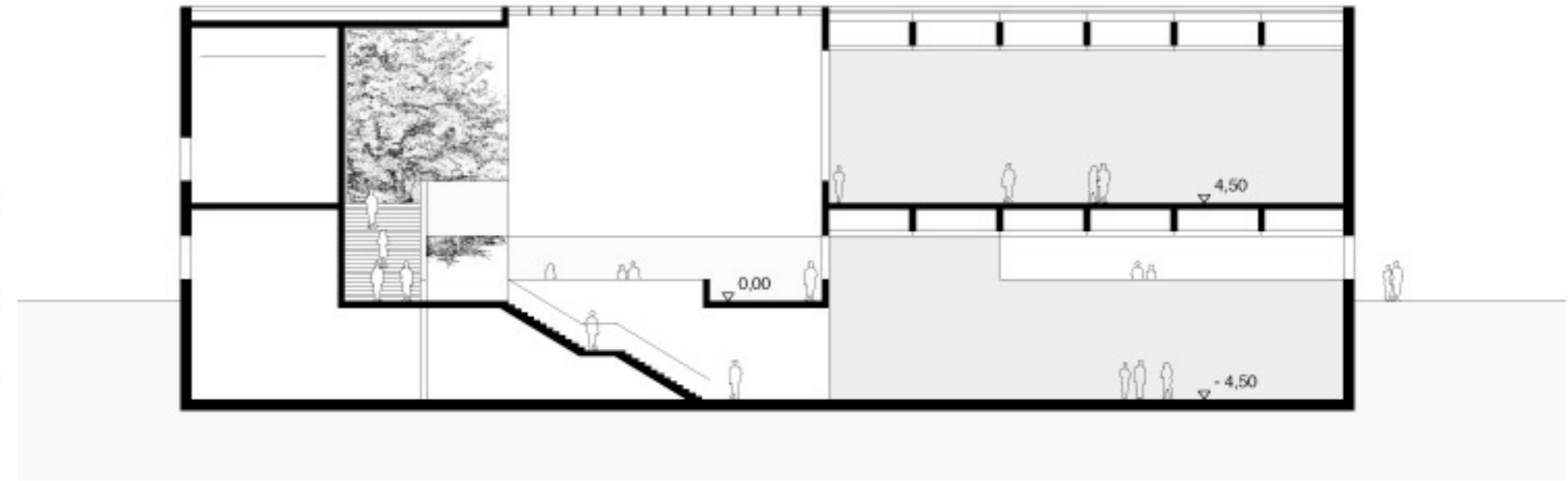
Gebäudeübersicht und Wegeführung



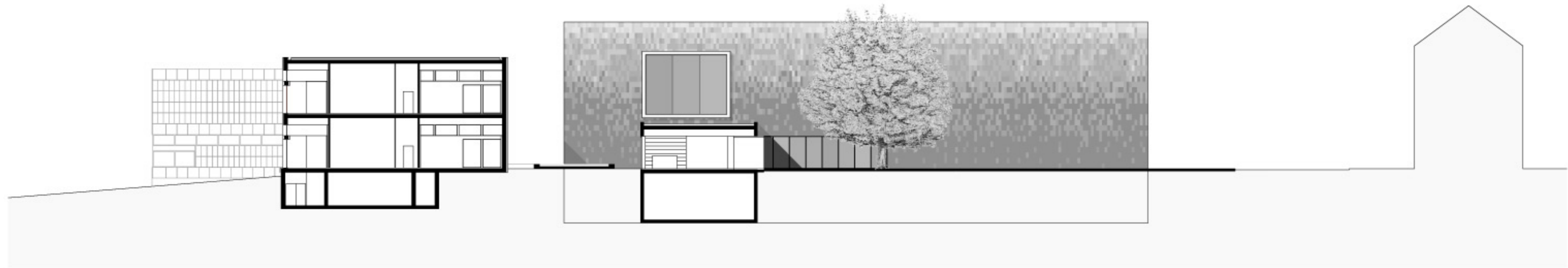
Galerie der Gegenwart Saarbrücken



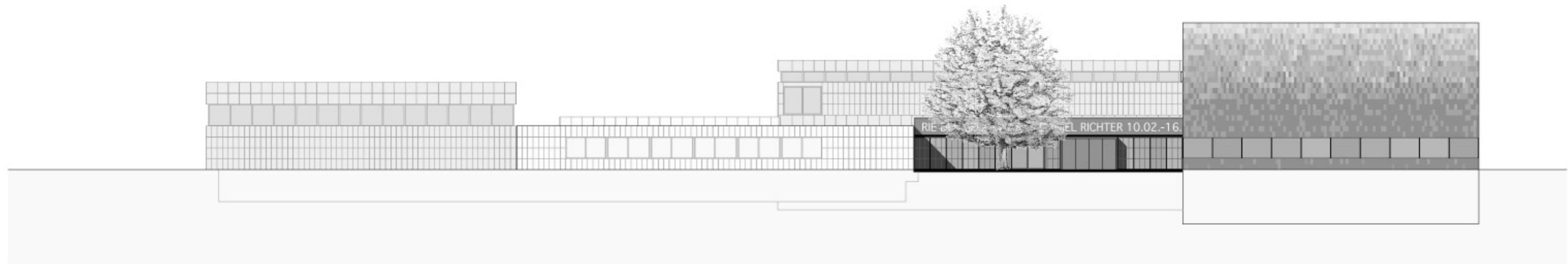
Querschnitt M 1:200



Längsschnitt M 1:200



Ansichten Vorplatz M 1:200



Ansichten Bismarckstraße M 1:200